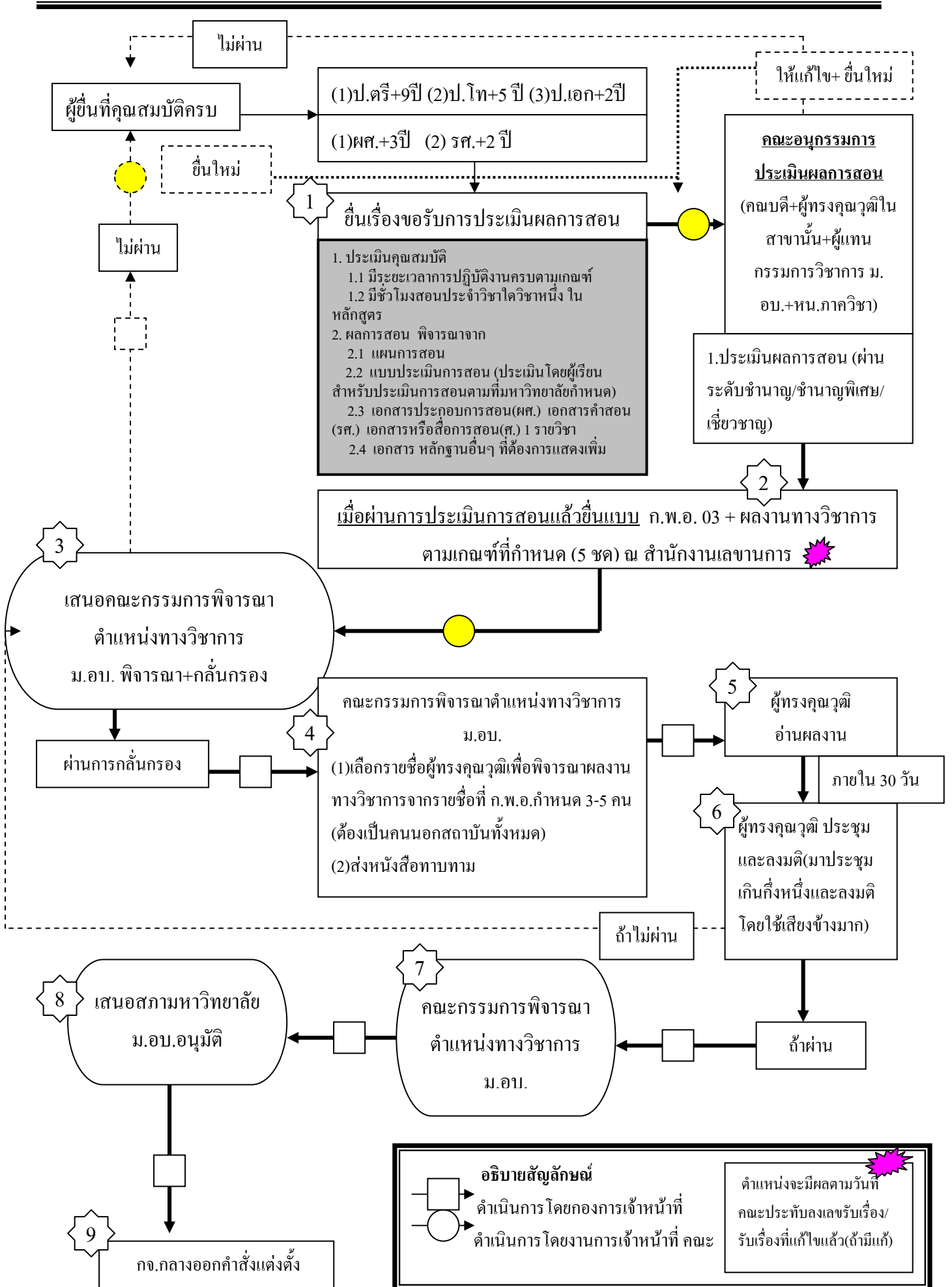


แผนภูมิขั้นตอนการขอกำหนดตำแหน่งทางวิชาการ ผศ. รศ. ศ.



การเสนอเอกสาร/ข้อมูล แยกเป็น 3 ส่วน คือ

ส่วน ที่	การเสนอเอกสาร/ข้อมูล	การตรวจสอบเบื้องต้นของ เจ้าหน้าที่บุคคล	
		มี/ไม่มี	หมายเหตุ
1.	ข้อมูลคุณสมบัติเฉพาะตำแหน่ง <input type="radio"/> มีระยะเวลาการปฏิบัติงานครบ.....ปี (ให้ระบุไว้ในแบบ ก.พ.อ.03 ส่วนที่ 1)		
2.	เอกสารสำหรับการขอรับการประเมินผลการสอน 2.1 เอกสารที่แสดงการมีชั่วโมงสอนประจำในหลักสูตร ได้แก่ ตารางสอน / Course Outline / แผนการสอน /และรายละเอียดประกอบอื่นๆ หมายเหตุ เอกสารนี้อาจทำแยกเล่มเป็น หลายเล่ม หรือเย็บรวมเป็นชุดเดียวกัน		
	2.2 เอกสารประกอบการสอน (สำหรับ การขอ ผศ.) หรือ เอกสารคำสอน (สำหรับการขอ รศ.) หรือ ตำรา (สำหรับการขอ ศ.)		
	2.3 ผลการประเมินการสอน		
3.	เอกสารผลงานทางวิชาการ		
	สำหรับ การขอ ผศ.		
	(1) 1.1 <input type="radio"/> ผลงานวิจัย (เกณฑ์ระดับดี) หรือ 1.2 <input type="radio"/> ผลงานทางวิชาการในลักษณะอื่นๆ (เกณฑ์ระดับดี)		
	และ (2) ผลงานแต่ง หรือเรียบเรียง <input type="radio"/> ตำรา <input type="radio"/> หนังสือ หรือ <input type="radio"/> เขียนบทความ ทางวิชาการ (เกณฑ์ระดับดี)		
	สำหรับ การขอ รศ.		
	(1) 1.1 <input type="radio"/> ผลงานวิจัย หรือ 1.2 <input type="radio"/> ผลงานทางวิชาการในลักษณะอื่นๆ		
	และ (2) ผลงานแต่ง หรือเรียบเรียง <input type="radio"/> ตำรา หรือ <input type="radio"/> หนังสือ		
	สำหรับ การขอ ศ.		
	วิธีที่ 1		
	(1) 1.1 <input type="radio"/> ผลงานวิจัย (เกณฑ์ระดับดีมาก)หรือ 1.2 <input type="radio"/> ผลงานทางวิชาการในลักษณะอื่นๆ (เกณฑ์ระดับดีมาก)		
	และ (2) ผลงานแต่ง หรือเรียบเรียง <input type="radio"/> ตำรา หรือ <input type="radio"/> หนังสือ (เกณฑ์ระดับดีมาก)		
	วิธีที่ 2		
	(1) <input type="radio"/> ผลงานวิจัย (เกณฑ์ระดับดีเด่น) หรือ (2) <input type="radio"/> ผลงานทางวิชาการในลักษณะอื่นๆ (เกณฑ์ระดับดีเด่น)หรือ (3) <input type="radio"/> ผลงานแต่ง หรือเรียบเรียง <input type="radio"/> ตำรา หรือ <input type="radio"/> หนังสือ (เกณฑ์ระดับดีเด่น)		
	หมายเหตุ เอกสารนี้อาจทำแยกเล่มเป็น หลายเล่ม หรือเย็บรวมเป็นชุดเดียวกันกับแบบ ก.พ.อ.03		